



Rijksinstituut voor Volksgezondheid  
en Milieu  
Ministerie van Volksgezondheid,  
Welzijn en Sport

### **Epidemiologische situatie COVID-19 in Veiligheids- en Gezondheidsregio Gelderland-Midden**

Rijksinstituut voor Volksgezondheid en Milieu - RIVM  
12 oktober 2020, 10:00

#### **Samenvatting**

Tot en met 12 oktober 10:00 uur zijn er in Veiligheids- en Gezondheidsregio Gelderland-Midden in totaal 5459 COVID-19 patiënten gemeld aan het RIVM. Tot nu toe zijn 439 van de gemelde patiënten opgenomen in het ziekenhuis en 166 mensen overleden.

Een overzicht van de COVID-19 situatie op landelijk niveau is hier te vinden.

#### **Uitleg over surveillance van COVID-19 in Nederland**

Door middel van surveillance houdt het RIVM zicht op de verspreiding van COVID-19 in Nederland. Via een samenwerking tussen artsen, laboratoria en de GGD'en wordt informatie verzameld over personen (patiënten) met een positieve SARS-CoV-2 testuitslag. Sinds het begin van de COVID-19 epidemie in Nederland is het testbeleid geleidelijk veranderd. Het huidige testbeleid is hier te vinden. Sinds 1 juni kan iedereen met klachten zich laten testen. Toch is het aanmerkelijk dat niet alle COVID-19 patiënten getest worden. De werkelijke aantallen in Nederland zijn daarom waarschijnlijk hoger dan de aantallen die hier genoemd worden. Aan het RIVM wordt niet gemeld wie hersteld is van COVID-19.

Er worden ook mensen die om andere redenen dan COVID-19 in het ziekenhuis worden opgenomen getest op SARS-CoV-2. Dit wordt gedaan om verspreiding van dit virus binnen het ziekenhuis tegen te gaan. Vanaf 1 mei wordt bij melding van een in het ziekenhuis opgenomen positief geteste patiënt, nagevraagd of de ziekenhuisopname vanwege COVID-19 was. Daarom geven we sinds 1 mei in de rapportages van de ziekenhuisopnames alleen opnames weer waarbij niet is aangegeven dat de opname om een andere reden was. Dit doen we zodat het aantal in het ziekenhuis opgenomen COVID-19 patiënten een zo goed mogelijke indicator blijft van de epidemie. Dit geeft namelijk weer hoeveel mensen ernstig ziek zijn door COVID-19. Patiënten die om een andere reden ziekenhuiszorg nodig hebben en ook COVID-19 blijken te hebben, worden uiteraard wel meegenomen in het totaal aantal meldingen.

Een databestand met de cumulatieve aantallen per gemeente per dag van gemelde COVID-19 patiënten, in het ziekenhuis opgenomen COVID-19 patiënten en overleden COVID-19 patiënten is hier te vinden. Een databestand met karakteristieken van elke positief geteste COVID-19 patiënt in Nederland is hier te vinden.

**Dit document is vertrouwelijk en verdere verspreiding valt onder de verantwoordelijkheid van de GGD. Door eventuele kleine aantallen kunnen personen mogelijk herleidbaar zijn.**

## Inhoudsopgave

	Pagina
1 Samenvatting COVID-19 meldingen van de Veiligheids- en Gezondheidsregio Gelderland-Midden vanaf 27 februari 2020	3
2 COVID-19 meldingen aan de Veiligheids- en Gezondheidsregio Gelderland-Midden vanaf 6 juli 2020	4
3 Top vijf gemeenten in de afgelopen week	6
4 Leeftijdsverdeling en man-vrouwverdeling van bij Veiligheids- en Gezondheidsregio Gelderland-Midden gemelde COVID-19 patiënten in de afgelopen week	7
5 Reishistorie van bij Veiligheids- en Gezondheidsregio Gelderland-Midden gemelde COVID-19 patiënten vanaf 6 juli 2020 en in de afgelopen week	8
6 Beroep van bij Veiligheids- en Gezondheidsregio Gelderland-Midden gemelde COVID-19 patiënten vanaf 6 juli 2020 en in de afgelopen week	9
7 Setting van mogelijke besmetting van bij Veiligheids- en Gezondheidsregio Gelderland-Midden gemelde COVID-19 patiënten vanaf 6 juli 2020 en in de afgelopen week	10
8 Surveillance van COVID-19 in verpleeghuizen en woonzorgcentra vanaf 6 juli 2020	12
9 Bron- en contactonderzoek van COVID-19 meldingen aan de Veiligheids- en Gezondheidsregio Gelderland-Midden	14
9.1 Resultaten uit bron- en contactonderzoek	14
10 SARS-CoV-2 testen afgenomen door de Veiligheids- en Gezondheidsregio Gelderland-Midden vanaf 1 juni	20
11 Vergelijking met landelijke situatie	31

Klik op de titel om naar de betreffende paragraaf in het document te gaan.

## 1 Samenvatting COVID-19 meldingen van de Veiligheids- en Gezondheidsregio Gelderland-Midden vanaf 27 februari 2020

Tabel 1: Aantal door de GGD gemelde COVID-19 patiënten, aantal in het ziekenhuis opgenomen COVID-19 patiënten gemeld door GGD en aantal overleden COVID-19 patiënten gemeld door GGD<sup>1</sup>

Gezondheidsstatus	Totaal	%	Meldingen afgelopen week <sup>2</sup>	Gecorrigeerd <sup>3</sup>	Verskil met vorige week <sup>4</sup>
Totaal gemeld	5459		1413	-16	1397
Ziekenhuisopname	439	8.0	13	-1	12
Overleden <sup>5</sup>	166	3.0	6	0	6

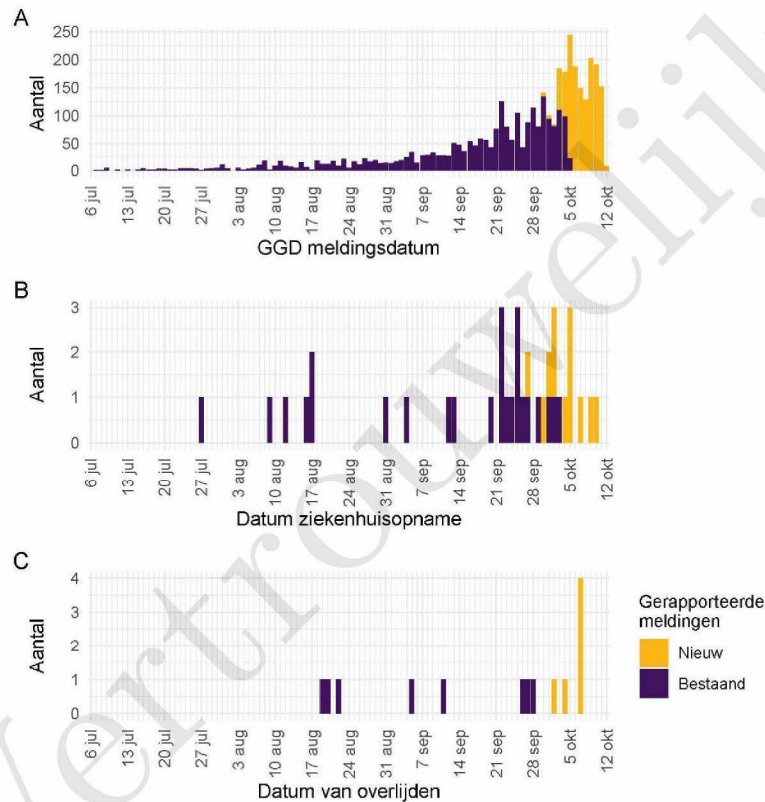
<sup>1</sup> Sinds 1 juni kan iedereen met klachten zich laten testen. Toch is het aannemelijk dat niet alle COVID-19 patiënten getest worden. De werkelijke aantallen in Nederland zijn daarom waarschijnlijk hoger dan de aantallen die hier genoemd worden. Het werkelijke aantal COVID-19 patiënten opgenomen in het ziekenhuis of overleden is hoger dan het aantal opgenomen of overleden patiënten gemeld in de surveillance, omdat de surveillance gebaseerd is op de informatie op het moment van melding. Aan het RIVM wordt niet gemeld wie hersteld is.

<sup>2</sup> Meldingen die tussen 5 oktober 10:00 en 12 oktober 10:00 aan het RIVM zijn gemeld. Dit betreft het aantal meldingen, opnames en overlijdens die in de afgelopen week nieuw aan het RIVM zijn gerapporteerd. Datum van melding aan de GGD, ziekenhuisopname of overlijden kan echter in een andere week vallen. Bij overige tabellen en figuren in dit rapport wordt de datum van melding, ziekenhuisopname of overlijden gebruikt. Deze cijfers zijn dus niet hetzelfde.

<sup>3</sup> Meldingen die gewist of herzien zijn tussen 5 oktober 10:00 en 12 oktober 10:00. Behalve dat er nieuwe meldingen worden ontvangen, worden eerdere meldingen soms aangepast; de aantallen meldingen per dag kunnen daardoor variëren.

<sup>4</sup> Het verschil tussen de cumulatieve meldingen t/m 12 oktober 10:00 ten opzichte van 5 oktober 10:00.

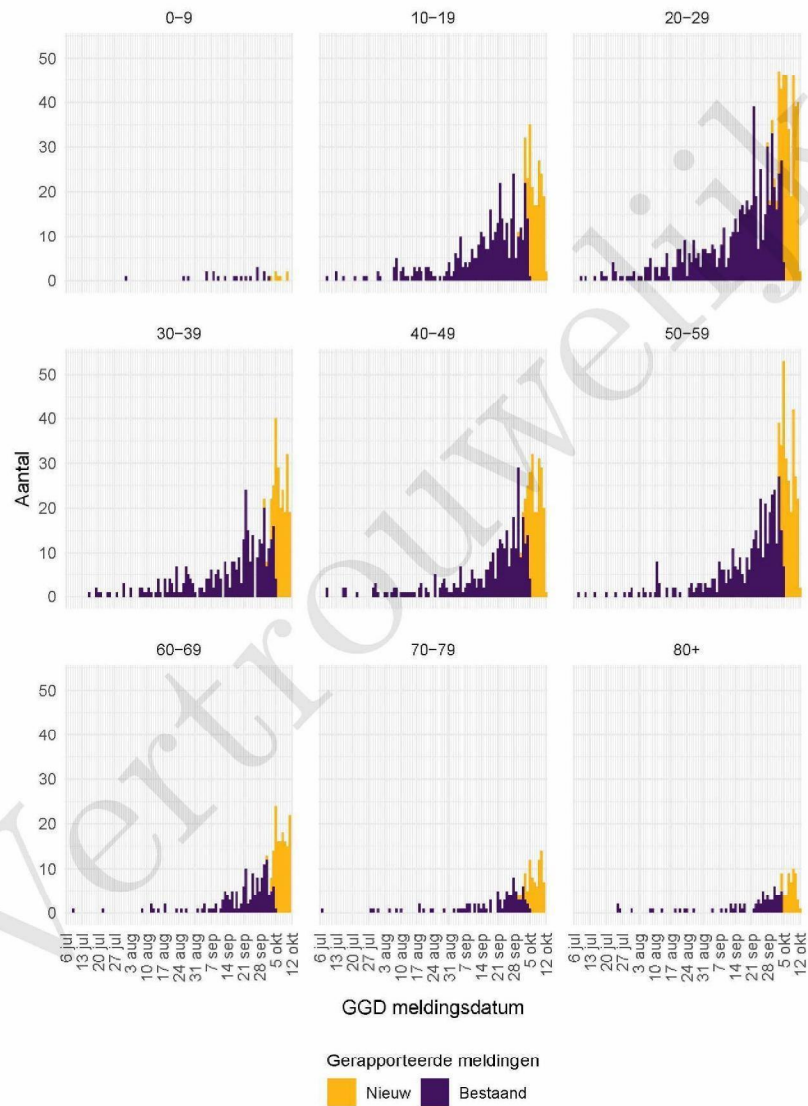
<sup>5</sup> Voor 0 sterfgevallen is aangegeven dat COVID 19 niet de directe oorzaak van overlijden is.

2 COVID-19 meldingen aan de Veiligheids- en Gezondheidsregio  
Gelderland-Midden vanaf 6 juli 2020

Figuur 1: Aantal aan de GGD gemelde COVID-19 patiënten vanaf 6 juli 2020. (A) Aantal aan de GGD gemelde COVID-19 patiënten, naar meldingsdatum. (B) Aantal aan de GGD gemelde in het ziekenhuis opgenomen COVID-19 patiënten, naar datum van ziekenhuisopname. (C) Aantal aan de GGD gemelde overleden COVID-19 patiënten, naar datum van overlijden.

Meldingen aan het RIVM van 6 juli t/m 5 oktober 10:00 uur zijn in deze grafieken weergegeven in paars. Meldingen van 5 oktober 10:01 uur t/m 12 oktober 10:00 uur zijn weergegeven in geel. Sinds 1 juni kan iedereen zich met klachten laten testen. Toch is het aanmerkelijk dat niet alle COVID-19 patiënten getest worden. De werkelijke aantallen in Nederland zijn daarom waarschijnlijk hoger dan de aantallen die hier weergegeven worden. Van enkele patiënten is de datum van opname en/of de datum van overlijden niet bekend. Deze kunnen daarom niet worden weergegeven in deze figuren. Een leeg figuur betekent dat er in de betreffende periode geen meldingen waren.

2 COVID-19 MELDINGEN AAN DE VEILIGHEIDS- EN GEZONDHEIDSREGIO  
GELDERLAND-MIDDEN VANAF 6 JULI 2020



Figuur 2: Aantal aan de GGD gemelde COVID-19 patiënten vanaf 6 juli 2020, per leeftijdsgroep. Een leeg figuur betekent dat er in de betreffende periode geen meldingen waren.

### 3 Top vijf gemeenten in de afgelopen week

In de afgelopen week zijn binnen de veiligheidsregio('s) van Veiligheids- en Gezondheidsregio Gelderland-Midden het grootste aantal GGD-meldingen ontvangen van COVID-19 patiënten die woonachtig zijn in de onderstaande gemeentes. Dit kunnen dus ook meldingen betreffen van personen die bij een teststraat in een andere GGD-regio zijn getest.

Tabel 2: De vijf gemeenten met het grootste aantal aan de GGD gemelde COVID-19 patiënten in de afgelopen week <sup>1,2</sup>

Veiligheidsregio	Gemeente	Aantal meldingen per 100.000	Aantal meldingen	Bevolking 2020
Gelderland-Midden	Doesburg	288.9	32	11077
Gelderland-Midden	Renkum	270.5	85	31419
Gelderland-Midden	Nijkerk	264.1	114	43171
Gelderland-Midden	Duiven	262.7	66	25126
Gelderland-Midden	Wageningen	254.6	101	39664

<sup>1</sup> Betreft het aantal COVID-19 patiënten met een datum van melding aan de GGD, opnamedatum of datum van overlijden in de periode van 5 oktober 10:01 t/m 12 oktober 10:00 uur.

<sup>2</sup> Sinds 1 juni kan iedereen met klachten zich laten testen. Toch is het aannemelijk dat niet alle COVID-19 patiënten getest worden. De werkelijke aantallen in Nederland zijn daarom waarschijnlijk hoger dan de aantallen die hier genoemd worden.

4 LEEFTIJDVERDELING EN MAN-VROUWVERDELING VAN BIJ VEILIGHEIDS- EN  
GEZONDHEIDSREGIO GELDERLAND-MIDDEN GEMELDE COVID-19 PATIËNTEN IN DE  
AFGELOPEN WEEK

#### 4 Leeftijdverdeling en man-vrouwverdeling van bij Veiligheids- en Gezondheidsregio Gelderland-Midden gemelde COVID-19 patiënten in de afgelopen week

Tabel 3: Leeftijdverdeling van aan de GGD gemelde COVID-19 patiënten, van in het ziekenhuis opgenomen COVID-19 patiënten en van overleden COVID-19 patiënten in de afgelopen week<sup>1,2</sup>

Leeftijdsgroep	Totaal gemeld	%	Ziekenhuisopname	%	Overleden	%
Totaal gemeld	1264		6		4	
0-4	3	0.2	0	0.0	0	0.0
5-9	3	0.2	0	0.0	0	0.0
10-14	37	2.9	0	0.0	0	0.0
15-19	125	9.9	0	0.0	0	0.0
20-24	166	13.1	0	0.0	0	0.0
25-29	106	8.4	0	0.0	0	0.0
30-34	96	7.6	0	0.0	0	0.0
35-39	87	6.9	0	0.0	0	0.0
40-44	86	6.8	0	0.0	0	0.0
45-49	93	7.4	0	0.0	0	0.0
50-54	120	9.5	2	33.3	0	0.0
55-59	102	8.1	1	16.7	0	0.0
60-64	76	6.0	0	0.0	0	0.0
65-69	51	4.0	0	0.0	0	0.0
70-74	41	3.2	0	0.0	0	0.0
75-79	25	2.0	1	16.7	0	0.0
80-84	25	2.0	1	16.7	0	0.0
85-89	11	0.9	1	16.7	2	50.0
90-94	7	0.6	0	0.0	2	50.0
95+	4	0.3	0	0.0	0	0.0
Niet vermeld	0	0.0	0	0.0	0	0.0

<sup>1</sup> Betreft het aantal COVID-19 patiënten met een datum van melding aan de GGD, opnamedatum of datum van overlijden in de periode van 5 oktober 10:01 t/m 12 oktober 10:00 uur.

<sup>2</sup> Sinds 1 juni kan iedereen met klachten zich laten testen. Toch is het aannemelijk dat niet alle COVID-19 patiënten getest worden. De werkelijke aantallen in Nederland zijn daarom waarschijnlijk hoger dan de aantallen die hier genoemd worden. Het werkelijke aantal COVID-19 patiënten opgenomen in het ziekenhuis of overleden is hoger dan het aantal opgenomen of overleden patiënten gemeld in de surveillance, omdat de surveillance gebaseerd is op de informatie op het moment van melding. Aan het RIVM wordt niet gemeld wie hersteld is.

5 REISHISTORIE VAN BIJ VEILIGHEIDS- EN GEZONDHEIDSREGIO GELDERLAND-MIDDEN  
GEMELDE COVID-19 PATIËNTEN VANAF 6 JULI 2020 EN IN DE AFGELOPEN WEEK

Tabel 4: Man-vrouwverdeling van aan de GGD gemelde COVID-19 patiënten, van in het ziekenhuis opgenomen COVID-19 patiënten en van overleden COVID-19 patiënten in de afgelopen week<sup>1,2</sup>

Geslacht	Totaal gemeld	%	Ziekenhuisopname	%	Overleden	%
Totaal gemeld	1264		6		4	
Man	580	45.9	5	83.3	4	100.0
Vrouw	684	54.1	1	16.7	0	0.0
Niet vermeld	0	0.0	0	0.0	0	0.0

<sup>1</sup> Betreft het aantal COVID-19 patiënten met een datum van melding aan de GGD, opnamedatum of datum van overlijden in de periode van 5 oktober 10:01 t/m 12 oktober 10:00 uur.

<sup>2</sup> Sinds 1 juni kan iedereen met klachten zich laten testen. Toch is het aannemelijk dat niet alle COVID-19 patiënten getest worden. De werkelijke aantallen in Nederland zijn daarom waarschijnlijk hoger dan de aantallen die hier genoemd worden. Het werkelijke aantal COVID-19 patiënten opgenomen in het ziekenhuis of overleden is hoger dan het aantal opgenomen of overleden patiënten gemeld in de surveillance, omdat de surveillance gebaseerd is op de informatie op het moment van melding. Aan het RIVM wordt niet gemeld wie hersteld is.

## 5 Reishistorie van bij Veiligheids- en Gezondheidsregio Gelderland-Midden gemelde COVID-19 patiënten vanaf 6 juli 2020 en in de afgelopen week

Tabel 5: Aantal aan de GGD gemelde COVID-19 patiënten die in de 14 dagen voor aanvang van de ziekte in het buitenland zijn geweest<sup>1</sup>

	Vanaf 6 juli		Afgelopen week <sup>2</sup>	
	Aantal	%	Aantal	%
Totaal gemeld	3799		1413	
Reishistorie	281	7.4	10	0.7
Geen reishistorie	2705	71.2	754	53.4
Niet vermeld	813	21.4	649	45.9

<sup>1</sup> Of een COVID-19 patiënt wel of geen reishistorie heeft, wordt vanaf 31 augustus 2020 bepaald door de volgende criteria: a) De patiënt heeft bij de GGD aangegeven een reishistorie te hebben en b) er zit maximaal 14 dagen tussen de terugkomsttag en de eerste ziektetag van de patiënt.

<sup>2</sup> Meldingen die tussen 5 oktober 10:00 en 12 oktober 10:00 aan het RIVM zijn gemeld.

6 BEROEP VAN BIJ VEILIGHEIDS- EN GEZONDHEIDSREGIO GELDERLAND-MIDDEN GEMELDE  
COVID-19 PATIËNTEN VANAF 6 JULI 2020 EN IN DE AFGELOPEN WEEK

Tabel 6: Aantal aan de GGD gemelde COVID-19 patiënten die in de 14 dagen voor aanvang van de ziekte in het buitenland zijn geweest naar verblijfplaats

Land van verblijf	Vanaf 6 juli		Afgelopen week <sup>1</sup>	
	Aantal	%	Aantal	%
Frankrijk	49	17.4	3	30.0
Duitsland	43	15.3	2	20.0
Turkije	42	14.9	0	0.0
Spanje	33	11.7	1	10.0
België	21	7.5	1	10.0
Italië	16	5.7	2	20.0
Hongarije	12	4.3	0	0.0
Griekenland	11	3.9	0	0.0
Zwitserland	10	3.6	1	10.0
Portugal	9	3.2	2	20.0
Polen	8	2.8	0	0.0
Tsjechië	8	2.8	0	0.0
Oostenrijk	6	2.1	0	0.0
Roemenië	6	2.1	0	0.0
Aruba	4	1.4	0	0.0
Groot-Brittannië	4	1.4	0	0.0
Kroatië	4	1.4	0	0.0
Luxemburg	4	1.4	0	0.0
Marokko	4	1.4	0	0.0
Overig	26	9.3	0	0.0

<sup>1</sup> Meldingen die tussen 5 oktober 10:00 en 12 oktober 10:00 aan het RIVM zijn gemeld.

**6 Beroep van bij Veiligheids- en Gezondheidsregio Gelderland-Midden gemelde COVID-19 patiënten vanaf 6 juli 2020 en in de afgelopen week**

7 *SETTING VAN MOGELIJKE BESMETTING VAN BIJ VEILIGHEIDS- EN GEZONDHEIDSREGIO  
GELDERLAND-MIDDEN GEMELDE COVID-19 PATIËNTEN VANAF 6 JULI 2020 EN IN DE  
AFGELOPEN WEEK*

Tabel 7: Aantal aan de GGD gemelde COVID-19 patiënten naar beroep

Beroep	Vanaf 6 juli		Afgelopen week <sup>1</sup>	
	Aantal	%	Aantal	%
Totaal gemeld met beroep	3799		1413	
Afvalverwerking	0	0.0	0	0.0
Buitenland	1	0.0	0	0.0
Gezondheidsmedewerker	363	9.6	107	7.6
Groenvoorziening	8	0.2	2	0.1
Horecamedewerker	71	1.9	11	0.8
Klinisch laboratorium	2	0.1	1	0.1
Landbouw	3	0.1	2	0.1
N.v.t. (kinderen, gepensioneerden, werkzoekenden)	861	22.7	208	14.7
Onderwijs	156	4.1	40	2.8
Overige contactberoepen	94	2.5	18	1.3
Schoonmaakbranche	29	0.8	8	0.6
Seksindustrie	0	0.0	0	0.0
Transport	23	0.6	3	0.2
Werk met dieren of dierlijke producten	13	0.3	2	0.1
Onbekend	998	26.3	755	53.4
Andere sector	1177	31.0	256	18.1

<sup>1</sup> Meldingen die tussen 5 oktober 10:00 en 12 oktober 10:00 aan het RIVM zijn gemeld.

**7 Setting van mogelijke besmetting van bij Veiligheids- en Gezondheidsregio Gelderland-Midden gemelde COVID-19 patiënten vanaf 6 juli 2020 en in de afgelopen week**

In het brononderzoek door de GGD wordt bij COVID-19 patiënten nagegaan of er gerelateerde ziektegevallen zijn. Als dit het geval is wordt vermeld in welke setting de besmetting mogelijk heeft plaatsgevonden.

Tabel 8: Aantal aan de GGD gemelde COVID-19 patiënten naar aanwezigheid van gerelateerde ziektegevallen<sup>1</sup>

Gerelateerde ziektegevallen aanwezig	Vanaf 6 juli		Afgelopen week <sup>2</sup>	
	Aantal	%	Aantal	%
Totaal gemeld	3799		1413	
Ja, setting vermeld	1220	32.1	226	16.0
Ja, setting niet vermeld	254	6.7	45	3.2
Ja, setting onbekend	4	0.1	2	0.1
Nee	1066	28.1	220	15.6
Niet vermeld	1255	33.0	920	65.1

<sup>1</sup> Sinds 1 juni kan iedereen met klachten zich laten testen. Toch is het aanmerkelijk dat niet alle COVID-19 patiënten getest worden. De werkelijke aantallen in Nederland zijn daarom waarschijnlijk hoger dan de aantallen die hier genoemd worden.

<sup>2</sup> Meldingen die tussen 5 oktober 10:00 en 12 oktober 10:00 aan het RIVM zijn gemeld.

7 SETTING VAN MOGELIJKE BESMETTING VAN BIJ VEILIGHEIDS- EN GEZONDHEIDSREGIO  
 GELDERLAND-MIDDEN GEMELDE COVID-19 PATIËNTEN VANAF 6 JULI 2020 EN IN DE  
 AFGELOPEN WEEK

Tabel 9: Vermelde mogelijke settings van besmetting van aan de GGD gemelde COVID-19 patiënten waarbij sprake is van gerelateerde gevallen<sup>1,2</sup>

Setting	Vanaf 6 juli		Afgelopen week <sup>3</sup>	
	Aantal	%	Aantal	%
Thuisituatie (huisgenoten)	623	51.1	120	53.1
Overige familie	148	12.1	28	12.4
Partner, niet samenwonend <sup>4</sup>	7	0.6	1	0.4
Kennissen en vrienden <sup>4</sup>	81	6.6	10	4.4
Werksituatie	132	10.8	41	18.1
School en kinderopvang	44	3.6	7	3.1
Medereiziger / reis / vakantie <sup>4</sup>	30	2.5	0	0.0
Vlucht <sup>4</sup>	1	0.1	0	0.0
Horeca <sup>5</sup>	28	2.3	0	0.0
Feest / verjaardag / borrel <sup>4</sup>	30	2.5	1	0.4
Studentenvereniging/-activiteiten <sup>4</sup>	24	2.0	2	0.9
Vrijtijdsbesteding, zoals sportclub	79	6.5	7	3.1
Religieuze bijeenkomsten	5	0.4	0	0.0
Koor	1	0.1	1	0.4
1e lijn gezondheidszorg / huisarts	8	0.7	2	0.9
2e lijn gezondheidszorg / ziekenhuis	14	1.1	2	0.9
Overige gezondheidszorg	12	1.0	3	1.3
Verpleeghuis	55	4.5	27	11.9
Woonzorgcentrum voor ouderen	18	1.5	7	3.1
Woonvoorziening voor verstandelijk beperkten	15	1.2	6	2.7
Woonvoorziening voor lichamelijk beperkten	2	0.2	1	0.4
Overige woonvoorziening	4	0.3	0	0.0
Dagopvang voor ouderen	0	0.0	0	0.0
Dagopvang voor verstandelijk beperkten	1	0.1	1	0.4
Dagopvang voor lichamelijk beperkten	0	0.0	0	0.0
Overige dagopvang	3	0.2	0	0.0
Hospice	0	0.0	0	0.0
Uitvaart <sup>4</sup>	0	0.0	0	0.0
Overig	28	2.3	4	1.8

<sup>1</sup> Sinds 1 juni kan iedereen met klachten zich laten testen. Toch is het aannemelijk dat niet alle COVID-19 patiënten getest worden. De werkelijke aantallen in Nederland zijn daarom waarschijnlijk hoger dan de aantallen die hier genoemd worden.

<sup>2</sup> Per patiënt kunnen meerdere settings gerapporteerd zijn. De percentages in Tabel 9 worden berekend ten opzichte van het aantal patiënten waarbij sprake is van gerelateerde gevallen en tenminste één setting is vermeld (Tabel 8).

<sup>3</sup> Meldingen die tussen 5 oktober 10:00 en 12 oktober 10:00 aan het RIVM zijn gemeld.

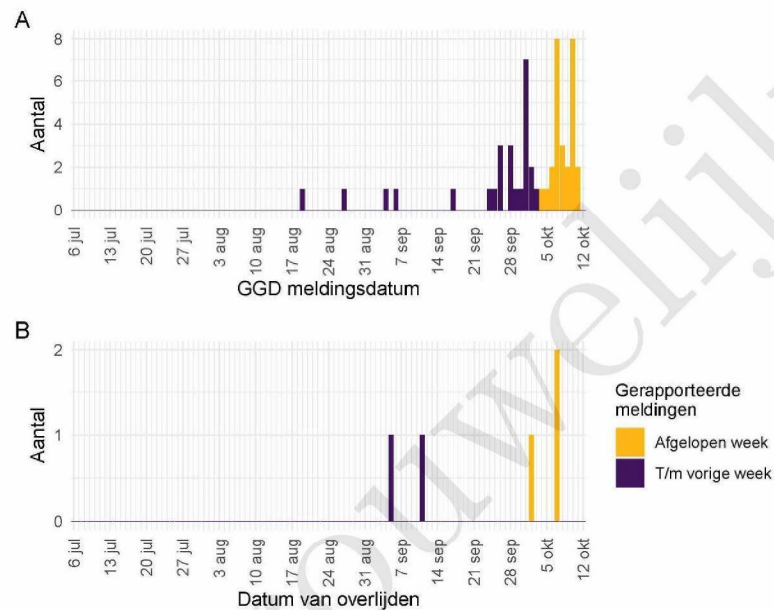
<sup>4</sup> Tot 6 augustus werden deze settings geregistreerd als 'overige setting'. Vanaf 6 augustus is de GGD gevraagd deze overige settings nader te specificeren.

<sup>5</sup> Vanaf 1 juli is deze setting gestructureerd nagevraagd.

## 8 Surveillance van COVID-19 in verpleeghuizen en woonzorgcentra vanaf 6 juli 2020

Vanaf 1 juli is gestructureerd nagevraagd of een persoon in een verpleeghuis of woonzorgcentrum woont. Vanaf 8 september wordt deze informatie gebruikt om het aantal COVID-19 patiënten woonachtig in een verpleeghuis of woonzorgcentrum, en het aantal bewoners met COVID-19 die overleden zijn, te monitoren.

Vertrouwelijk



Figuur 3: Aantal verpleeghuis- en woonzorgcentrumbewoners met COVID-19 gemeld aan de GGD vanaf 6 juli 2020<sup>1</sup>. (A) Aantal gemelde verpleeghuis- en woonzorgcentrumbewoners, naar publicatiedatum RIVM. (B) Aantal overleden verpleeghuis- en woonzorgcentrumbewoners, naar datum van overlijden.

<sup>1</sup> Vanaf 29 september is de definitie voor verpleeghuis- of woonzorgcentrumbewoner aangepast. Voorheen werd dit afgeleid uit een combinatie van woonlocatie en leeftijd (ouder dan 70) of doordat de GGD aangaf dat de besmetting in een verpleeghuis of woonzorgcentrum voor ouderen had plaats gevonden. Nu wordt door de GGD voor alle patiënten systematisch nagevraagd of zij bewoner zijn van een verpleeghuis of woonzorgcentrum voor ouderen. Indien onbekend is of een persoon in een verpleeghuis of woonzorgcentrum woont, wordt de oude definitie gebruikt. Deze definitieverandering -met terugwerkende kracht sinds 1 juli- geeft een correcter beeld van het werkelijk aantal besmette personen en locaties, dat lager is dan bij de oude definitie.

Meldingen aan het RIVM t/m 5 oktober 10:00 uur zijn in deze grafieken weergegeven in paars. Meldingen van 5 oktober 10:01 uur t/m 12 oktober 10:00 uur zijn weergegeven in geel. De werkelijke aantallen COVID-19 patiënten en overleden COVID-19 patiënten zijn hoger dan hier weergegeven omdat waarschijnlijk niet alle mogelijk besmette personen getest worden. Een leeg figuur betekent dat er in de betreffende periode geen meldingen waren.

## 9 Bron- en contactonderzoek van COVID-19 meldingen aan de Veiligheids- en Gezondheidsregio Gelderland-Midden

### 9.1 Resultaten uit bron- en contactonderzoek

Wanneer iemand besmet is met het nieuwe coronavirus start de GGD met bron- en contactonderzoek (BCO) volgens een [landelijk protocol](#), met als doel om verdere verspreiding van het virus te voorkomen. Het contactonderzoek richt zich op personen met wie de besmette persoon de afgelopen tijd in contact is geweest. Nauwe contacten zijn mensen waarmee langer dan 15 minuten op minder dan 1,5 meter afstand contact is geweest tijdens de besmettelijke periode, waarbij onderscheid wordt gemaakt tussen huisgenoten en overige nauwe contacten. Andere (niet nauwe) contacten van de besmette persoon zijn mensen die langer dan 15 minuten met de persoon in dezelfde ruimte waren, maar waar wel 1,5 meter afstand was.

De GGD neemt contact op met de nauwe contacten van de besmette persoon en adviseert hen tot 10 dagen na het laatste contact met de besmette persoon thuis in quarantaine te blijven. De andere (niet nauwe) contacten krijgen een brief of e-mail. Contacten moeten zich bij de eerste klachten zo snel mogelijk laten testen. Nauwe contacten worden op individuele basis geregistreerd, indien zij gelinkt zijn aan meerdere besmette personen worden ze niet dubbel in de rapportage meegenomen. Niet nauwe contacten worden pas individueel geregistreerd als ze zich bij de GGD melden met klachten.

9 BRON- EN CONTACTONDERZOEK VAN COVID-19 MELDINGEN AAN DE VEILIGHEIDS- EN  
GEZONDHEIDSREGIO GELDERLAND-MIDDEN

Tabel 10: Aantallen aan de GGD gemelde COVID-19 patiënten, aantallen gevonden in het kader van bron- en contactonderzoek en aantallen waarbij contactinventarisatie is uitgevoerd<sup>1</sup>

Week	Nieuwe meldingen	Gevonden ihkv BCO <sup>2</sup>		Contactinventarisatie uitgevoerd		Contactinventarisatie op tijd <sup>3</sup>	
		Aantal	%	Aantal	%	Aantal	%
27	9	—	—	9	100.0	6	85.7
28	9	3	33.3	9	100.0	9	100.0
29	15	9	60.0	15	100.0	10	83.3
30	22	8	36.4	22	100.0	19	86.4
31	28	8	28.6	28	100.0	21	87.5
32	45	10	22.2	45	100.0	30	69.8
33	68	20	29.4	68	100.0	56	88.9
34	91	30	33.0	90	98.9	69	81.2
35	102	16	15.7	101	99.0	72	75.8
36	135	40	29.6	130	96.3	71	59.7
37	220	45	20.5	217	98.6	102	50.0
38	342	69	20.2	336	98.2	85	27.8
39	574	64	11.1	550	95.8	151	31.0
40	883	119	13.5	815	92.3	231	33.1
41	1256	61	4.9	595	47.4	35	9.5

<sup>1</sup> Contactinventarisatie houdt in dat de GGD voor elke nieuwe COVID-19 melding in kaart brengt welke contacten deze patiënt heeft gehad tijdens de besmettelijke periode, die twee dagen voor de start van de klachten begint.

<sup>2</sup> Geen volledige gegevens over week 27.

<sup>3</sup> Op tijd: contactinventarisatie 0-1 dag na datum melding index bij GGD. Sommige indexen hebben een datum contactinventarisatie vóór de datum dat de index gemeld is bij de GGD. Deze zijn geëxcludeerd.

9 BRON- EN CONTACTONDERZOEK VAN COVID-19 MELDINGEN AAN DE VEILIGHEIDS- EN  
GEZONDHEIDSREGIO GELDERLAND-MIDDEN

Tabel 11: Resultaten uit het bron- en contactonderzoek van de bij de GGD gemelde COVID-19 patiënten<sup>1</sup>

Soort contact <sup>2,3</sup>	Weeknummer <sup>4</sup>	Contacten <sup>5</sup>	Gemiddeld aantal contacten per nieuwe COVID-19 melding <sup>6</sup>	Positief geteste contacten <sup>7</sup>	% Positief geteste contacten <sup>7</sup>	
Totaal	27	20	2.2	2	10.0	
	28	35	3.9	8	22.9	
	29	36	2.4	8	22.2	
	30	88	4.0	4	4.5	
	31	96	3.4	6	6.2	
	32	139	3.1	16	11.5	
	33	297	4.4	22	7.4	
	34	329	3.7	25	7.6	
	35	317	3.1	34	10.7	
	36	494	3.8	44	8.9	
	37	758	3.5	51	6.7	
	38	768	2.3	58	7.6	
	39	690	1.3	56	8.1	
	40	703	0.9	78	11.1	
	41	234	0.4	15	6.4	
	Huisgenoten	27	7	0.8	0	0.0
		28	13	1.4	4	30.8
		29	11	0.7	6	54.5
		30	30	1.4	1	3.3
		31	35	1.2	5	14.3
		32	74	1.6	12	16.2
33		100	1.5	11	11.0	
34		101	1.1	12	11.9	
35		124	1.2	17	13.7	
36		168	1.3	33	19.6	
37		250	1.2	32	12.8	
38		362	1.1	44	12.2	
39		396	0.7	48	12.1	
40		530	0.7	67	12.6	
41	168	0.3	14	8.3		
Overige nauwe contacten	27	13	1.4	2	15.4	
	28	22	2.4	4	18.2	
	29	25	1.7	2	8.0	
	30	58	2.6	3	5.2	
	31	61	2.2	1	1.6	
	32	65	1.4	4	6.2	
	33	197	2.9	11	5.6	
	34	228	2.5	13	5.7	
	35	188	1.9	17	9.0	
	36	325	2.5	11	3.4	
	37	508	2.3	19	3.7	
	38	404	1.2	14	3.5	
	39	294	0.5	8	2.7	
	40	173	0.2	11	6.4	
41	66	0.1	1	1.5		

<sup>1</sup> Vanwege onvolledige registratie bij een aantal GGD'en in week 32, 33, 34 en 38 zijn de gegevens over deze weken mogelijk niet volledig.

<sup>2</sup> Andere, niet nauwe contacten zijn niet meegenomen in Totaal.

<sup>3</sup> Van enkele nauwe contacten is niet bekend wat voor soort contact ze zijn.

<sup>4</sup> Het weeknummer is gebaseerd op de datum van registratie bij de GGD.

<sup>5</sup> Het betreft alleen nauwe contacten die zijn geregistreerd bij de GGD.

<sup>6</sup> Het betreft alleen nieuwe meldingen waarvoor contactinventarisatie is uitgevoerd, zie Tabel 10.

9 BRON- EN CONTACTONDERZOEK VAN COVID-19 MELDINGEN AAN DE VEILIGHEIDS- EN  
GEZONDHEIDSREGIO GELDERLAND-MIDDEN

Tabel 12: Resultaten uit het bron- en contactonderzoek onder niet nauwe contacten van de bij de GGD gemelde COVID-19 patiënten<sup>1</sup>

Soort contact	Weeknummer <sup>2</sup>	Contacten	Gemiddeld aantal contacten per nieuwe COVID-19 melding <sup>3</sup>
Niet	27	9	1.0
nauwe	28	90	10.0
contacten	29	55	3.7
	30	160	7.3
	31	104	3.7
	32	189	4.2
	33	187	2.8
	34	366	4.1
	35	273	2.7
	36	776	6.0
	37	2008	9.3
	38	2996	8.9
	39	4282	7.8
	40	6283	7.7
	41	4109	6.9

<sup>1</sup> Het weeknummer is gebaseerd op de datum van registratie bij de GGD.

<sup>2</sup> Hierbij worden alleen de nieuwe COVID-19 meldingen meegenomen waarvoor contactinventarisatie is uitgevoerd, zie Tabel 10.

<sup>3</sup> In verband met de monitorperiode van 10 dagen zijn de gegevens over het aantal en percentage positief geteste contacten niet volledig voor de meest recente periode.

Tabel 13: Resultaten uit het bron- en contactonderzoek onder niet nauwe contacten van de bij de GGD gemelde COVID-19 patiënten<sup>1</sup>, in Nederland

Soort contact	Weeknummer <sup>2</sup>	Contacten	Gemiddeld aantal contacten per nieuwe COVID-19 melding <sup>3</sup>
Niet	27	2571	6.4
nauwe	28	2933	6.7
contacten	29	5283	5.8
	30	7306	5.8
	31	12352	5.4
	32	17952	5.0
	33	18132	4.7
	34	19707	5.7
	35	23694	6.9
	36	28960	6.1
	37	48309	6.4

<sup>1</sup> Vanwege onvolledige registratie bij een aantal GGD'en in week 32, 33 en 34 zijn de gegevens over deze weken niet volledig en worden gegevens na week 37 niet weergegeven.

<sup>2</sup> Het weeknummer is gebaseerd op de datum van registratie bij de GGD.

<sup>3</sup> Hierbij worden alleen de nieuwe COVID-19 meldingen meegenomen waarvoor contactinventarisatie is uitgevoerd, zie Tabel 10.

<sup>4</sup> In verband met de monitorperiode van 10 dagen zijn de gegevens over het aantal en percentage positief geteste contacten niet volledig voor de meest recente periode.

9 BRON- EN CONTACTONDERZOEK VAN COVID-19 MELDINGEN AAN DE VEILIGHEIDS- EN  
GEZONDHEIDSREGIO GELDERLAND-MIDDEN

Tabel 14: Indicatoren van tijdigheid van het bron- en contactonderzoek van de bij de GGD gemelde COVID-19 patiënten, in Nederland

Soort contact <sup>1,2</sup>	Weeknummer	Contacten <sup>3</sup>	Bereikt	% Bereikt	Op tijd bereikt <sup>4</sup>	% Op tijd bereikt	Bereikt binnen 5 dagen na 1e ZD index <sup>5</sup>	% Bereikt binnen 5 dagen na 1e ZD index
Totaal	27	1547	1478	95.5	929	80.4	580	47.2
	28	1694	1600	94.5	861	78.2	736	59.2
	29	3276	3166	96.6	1825	81.4	1461	58.8
	30	4129	3956	95.8	2528	83.1	1805	56.1
	31	6297	6067	96.3	3733	81.0	2681	54.5
	32	7027	6533	93.0	4225	78.2	2971	54.8
	33	7502	7100	94.6	4367	79.8	3099	55.9
	34	8823	8222	93.2	4968	79.8	3642	56.1
	35	10245	9616	93.9	6286	84.7	4904	63.6
	36	13673	12958	94.8	8107	84.0	6233	61.1
Huisgenoten	37	17048	15538	91.1	10057	80.6	6841	54.0
	27	614	587	95.6	390	75.7	248	48.1
	28	615	602	97.9	378	75.9	254	49.3
	29	1210	1177	97.3	687	76.1	543	55.2
	30	1545	1481	95.9	959	77.8	641	50.1
	31	2415	2332	96.6	1548	80.2	1045	52.5
	32	2746	2534	92.3	1690	77.4	1117	52.8
	33	2704	2553	94.4	1704	77.6	1223	56.8
	34	3492	3256	93.2	2118	79.2	1472	54.8
	35	4130	3871	93.7	2621	82.1	1948	60.2
Overige nauwe contacten	36	5801	5507	94.9	3669	83.3	2800	61.1
	37	7658	7159	93.5	4725	80.5	3189	53.6
	27	910	878	96.5	538	84.7	332	47.0
	28	1066	996	93.4	483	80.1	481	66.2
	29	2050	1979	96.5	1132	85.0	917	61.3
	30	2562	2462	96.1	1567	86.9	1163	60.3
	31	3865	3724	96.4	2181	81.6	1633	55.9
	32	4261	3981	93.4	2527	78.8	1848	56.1
	33	4764	4522	94.9	2649	81.1	1871	55.4
	34	5286	4936	93.4	2842	80.3	2163	57.0
35	6084	5730	94.2	3659	86.6	2953	66.2	
36	7797	7396	94.9	4420	84.6	3428	61.1	
37	9270	8345	90.0	5325	80.6	3646	54.4	

<sup>1</sup> Andere, niet nauwe contacten zijn niet meegenomen in Totaal.

<sup>2</sup> Van enkele nauwe contacten is niet bekend wat voor soort contact ze zijn.

<sup>3</sup> Het betreft alleen contacten die op individuele basis geregistreerd zijn door de GGD. Vanwege onvolledige registratie bij een aantal GGD'en in week 32, 33 en 34 zijn de gegevens over aantal contacten over deze weken niet volledig en worden na week 37 niet weergegeven.

<sup>4</sup> Op tijd: startdatum monitoring binnen 2 dagen na datum melding index bij GGD. Sommige contacten hebben een startdatum monitoring vóór de datum dat de index gemeld is bij de GGD. Deze zijn geëxcludeerd.

<sup>5</sup> Sommige contacten hebben een startdatum monitoring vóór de eerste ziekte dag van de index case. Deze zijn geëxcludeerd.

9 BRON- EN CONTACTONDERZOEK VAN COVID-19 MELDINGEN AAN DE VEILIGHEIDS- EN  
GEZONDHEIDSREGIO GELDERLAND-MIDDEN

Tabel 15: Indicatoren van tijdigheid van het bron- en contactonderzoek van de bij de GGD gemelde COVID-19 patiënten

Soort contact <sup>1,2</sup>	Weeknummer	Contacten <sup>3</sup>	Bereikt	% Bereikt	Op tijd bereikt <sup>4</sup>	% Op tijd bereikt	Bereikt binnen 5 dagen na 1e ZD index <sup>5</sup>	% Bereikt binnen 5 dagen na 1e ZD index
Totaal	27	20	20	100.0	6	42.9	10	52.6
	28	35	35	100.0	23	79.3	12	40.0
	29	36	36	100.0	24	96.0	23	88.5
	30	88	88	100.0	72	96.0	41	55.4
	31	96	94	97.9	72	91.1	33	76.7
	32	139	137	98.6	108	92.3	79	69.9
	33	297	296	99.7	204	84.3	114	54.0
	34	329	328	99.7	203	82.9	134	62.9
	35	317	306	96.5	226	92.6	140	64.2
	36	494	482	97.6	267	85.3	244	70.7
	37	758	721	95.1	340	85.4	336	65.5
	38	768	711	92.6	239	51.8	249	42.1
	39	690	625	90.6	294	69.8	195	39.6
	40	703	601	85.5	299	67.0	230	46.1
41	234	195	83.3	102	53.7	47	27.3	
Huisgenoten	27	7	7	100.0	3	42.9	3	42.9
	28	13	13	100.0	8	66.7	5	41.7
	29	11	11	100.0	9	90.0	10	90.9
	30	30	30	100.0	28	93.3	10	37.0
	31	35	33	94.3	20	87.0	17	77.3
	32	74	72	97.3	61	89.7	37	57.8
	33	100	100	100.0	88	92.6	59	71.1
	34	101	101	100.0	78	95.1	54	69.2
	35	124	118	95.2	109	94.8	66	66.0
	36	168	163	97.0	112	88.2	102	76.1
	37	250	245	98.0	173	94.0	137	62.0
	38	362	344	95.0	168	64.6	133	42.8
	39	396	370	93.4	224	74.9	117	36.8
	40	530	447	84.3	254	72.8	190	49.2
41	168	137	81.5	59	44.7	22	18.6	
Overige nauwe contacten	27	13	13	100.0	3	42.9	7	58.3
	28	22	22	100.0	15	88.2	7	38.9
	29	25	25	100.0	15	100.0	13	86.7
	30	58	58	100.0	44	97.8	31	66.0
	31	61	61	100.0	52	92.9	16	76.2
	32	65	65	100.0	47	95.9	42	85.7
	33	197	196	99.5	116	78.9	55	43.0
	34	228	227	99.6	125	76.7	80	59.3
	35	188	187	99.5	117	90.7	74	62.7
	36	325	319	98.2	155	83.3	142	67.3
	37	508	476	93.7	167	78.0	199	68.2
	38	404	365	90.3	71	35.7	116	41.6
	39	294	255	86.7	70	57.4	78	44.6
	40	173	154	89.0	45	46.4	40	35.4
41	66	58	87.9	43	74.1	25	46.3	

<sup>1</sup> Andere, niet nauwe contacten zijn niet meegenomen in Totaal.

<sup>2</sup> Van enkele nauwe contacten is niet bekend wat voor soort contact ze zijn.

<sup>3</sup> Het betreft alleen contacten die op individuele basis geregistreerd zijn door de GGD.

<sup>4</sup> Op tijd: startdatum monitoring vóór de datum dat de index gemeld is bij de GGD. Deze zijn geëxcludeerd.

<sup>5</sup> Sommige contacten hebben een startdatum monitoring vóór de datum dat de index gemeld is bij de GGD. Deze zijn geëxcludeerd.

**10 SARS-CoV-2 testen afgenomen door de Veiligheids- en Gezondheidsregio Gelderland-Midden vanaf 1 juni**

Vanaf 1 juni kunnen alle personen met klachten passend bij SARS-CoV-2 infectie (COVID-19) zich laten testen door de GGD, bijvoorbeeld in de teststraten. Voor 1 juni is in alle GGD regio's het afspraken- en uitslagensysteem CoronIT geïmplementeerd. Onderstaande rapportage is gebaseerd op CoronIT data van voorbije volledige kalenderweken vanaf 1 juni 2020, geëxporteerd op 11 oktober 2020. Totale aantallen uitslagen zijn gebaseerd op alleen positieve en negatieve uitslagen, testen met uitslag heranalyse of onbeoordeelbaar zijn geëxcludeerd. Omdat alleen geboortjaar beschikbaar is om de leeftijd van patiënten te bepalen, is 2020 minus het geboortjaar gebruikt om de leeftijd toe te kennen. Dit betekent dat ongeveer de helft van de patiënten een jaar te oud is ingeschat.

Tabel 16: Aantal testen uitgevoerd door de GGD, met bekende uitslag

Weeknummer	Totaal aantal testen met uitslag	Aantal positief	Percentage positief
23	2177	39	1.8
24	2527	34	1.3
25	2723	29	1.1
26	2936	8	0.3
27	3085	8	0.3
28	3287	11	0.3
29	3906	16	0.4
30	5177	19	0.4
31	3844	25	0.7
32	3457	47	1.4
33	3650	66	1.8
34	5317	87	1.6
35	5802	96	1.7
36	6535	133	2.0
37	8282	221	2.7
38	8520	345	4.0
39	8366	483	5.8
40	9204	793	8.6
41 <sup>1</sup>	9434	1142	12.1
Totaal	98229	3602	3.7

<sup>1</sup> De gegevens van week 41 zijn nog niet volledig.

10 SARS-COV-2 TESTEN AFGENOMEN DOOR DE VEILIGHEIDS- EN GEZONDHEIDSREGIO  
GELDERLAND-MIDDEN VANAF 1 JUNI

Tabel 17: Aantal testen en percentage positief per doelgroep uitgevoerd door de GGD.

Groep	Vanaf 1 juni			Afgelopen kalender week <sup>1</sup>		
	Aantal positief	Aantal getest	Percentage positief	Aantal positief	Aantal getest	Percentage positief
Kinderen 0-3 jaar	1	159	0.6	0	1	0.0
Kinderen 4-11 jaar	32	3322	1.0	7	45	15.6
Kinderen 12-17 jaar	307	10412	2.9	108	1099	9.8
Zorgmedewerkers	281	8238	3.4	102	1025	10.0
Onderwijs/kinderopvang	174	6296	2.8	56	843	6.6
Mantelzorgers	14	268	5.2	7	31	22.6
Horeca	70	1582	4.4	16	167	9.6
Handhaving	31	628	4.9	9	74	12.2
Contactberoep	381	9597	4.0	130	1104	11.8
Overig/onbekend	2217	57250	3.9	698	5010	13.9
Getest ihkv BCO <sup>2</sup>	94	477	19.7	9	35	25.7
Totaal	3602	98229	3.7	1142	9434	12.1

<sup>1</sup> Van 5 oktober tot en met 11 oktober.

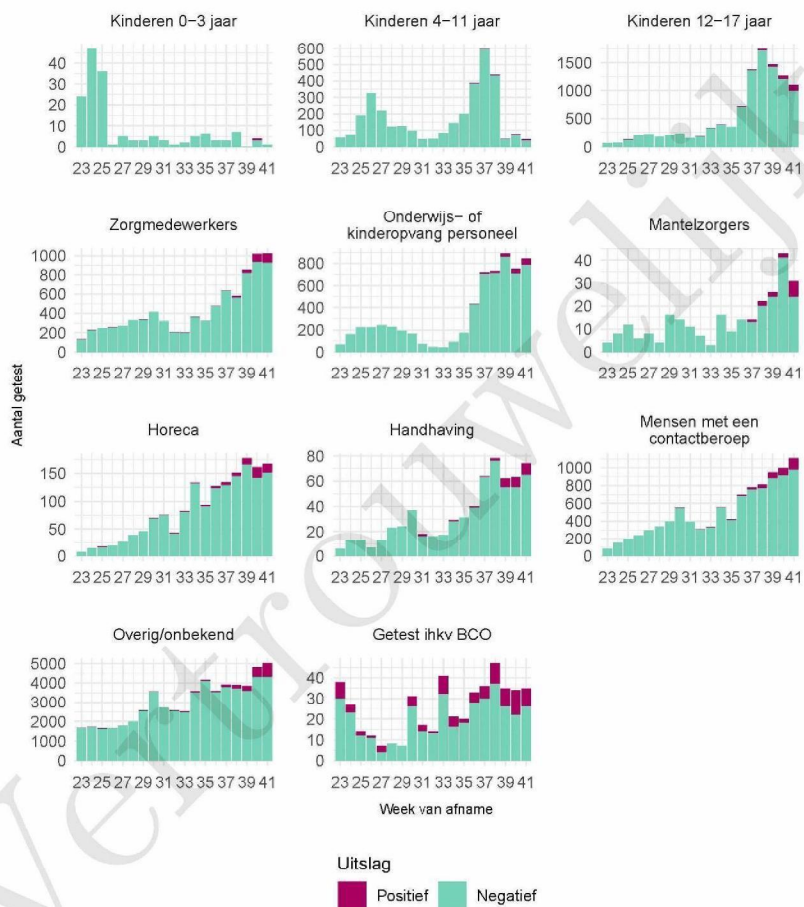
<sup>2</sup> Voor deze personen is geregistreerd dat zij getest zijn in het kader van bron- en contactonderzoek (BCO). Het werkelijk aantal geteste personen vanwege BCO is waarschijnlijk hoger.

Tabel 18: Het aantal testen afgenomen bij **volwassenen**, die niet in het kader van bron- en contactonderzoek zijn afgenomen, en waarbij geen beroepsuitvoering in de twee weken voor de test is gespecificeerd in CoronIT.

Weeknummer	Totaal aantal afspraken	Aantal afspraken zonder doelgroep informatie	Percentage zonder doelgroep informatie
23	2314	1711	73.9
24	2555	1488	58.2
25	2513	1195	47.6
26	2375	1038	43.7
27	2694	1165	43.2
28	3314	1381	41.7
29	3942	1782	45.2
30	4940	2449	49.6
31	3815	1977	51.8
32	3343	1941	58.1
33	3396	1907	56.2
34	5185	2731	52.7
35	5400	3349	62.0
36	5198	2086	40.1
37	4980	1946	39.1
38	5008	1948	38.9
39	5351	1446	27.0
40	7260	2331	32.1
41 <sup>1</sup>	8997	3081	34.2
Totaal	82580	36952	44.7

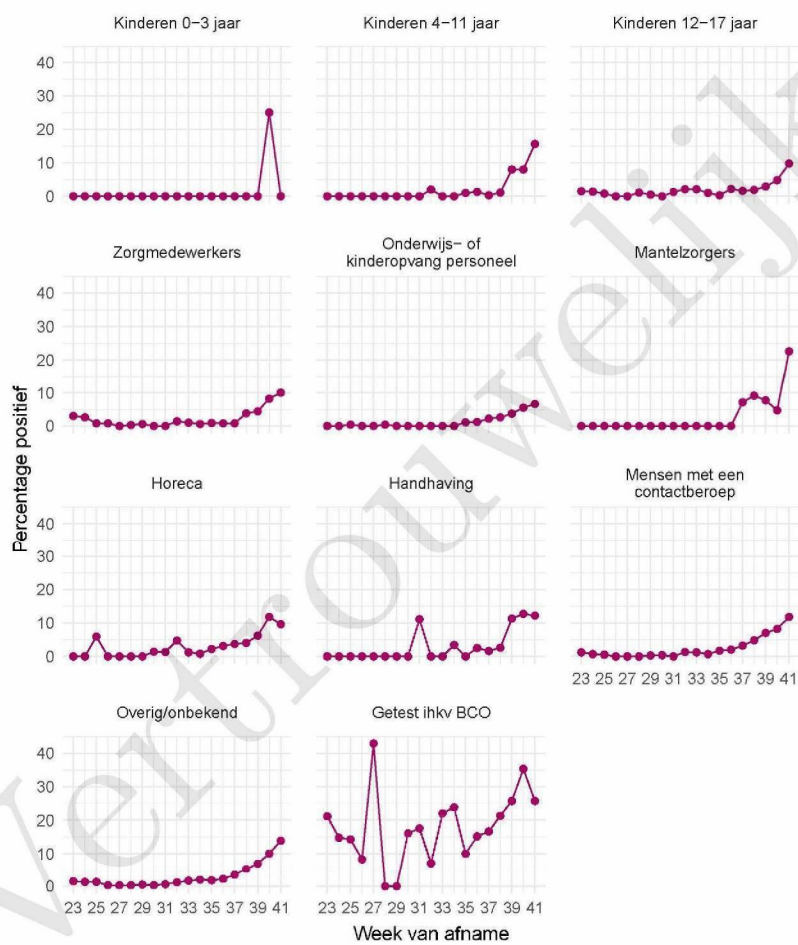
<sup>1</sup> De gegevens van week 41 zijn nog niet volledig.

10 SARS-COV-2 TESTEN AFGENOMEN DOOR DE VEILIGHEIDS- EN GEZONDHEIDSREGIO  
GELDERLAND-MIDDEN VANAF 1 JUNI



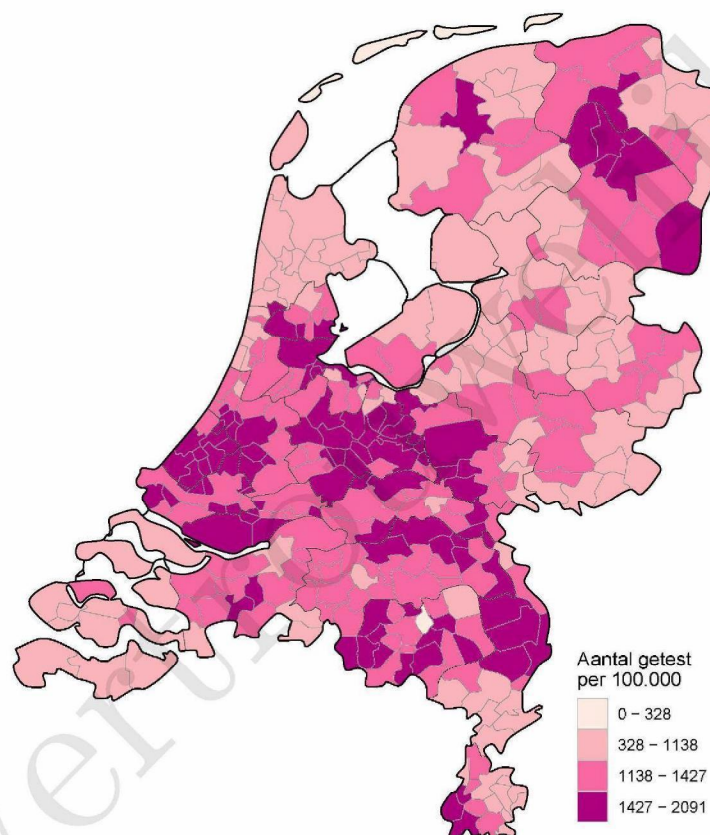
Figuur 4: Aantal positieve en negatieve testen per week en per doelgroep vanaf 1 juni. NB: De reikwijdtes van de y-assen verschillen. Een leeg figuur betekent dat er in de betreffende periode geen meldingen waren.

10 SARS-COV-2 TESTEN AFGENOMEN DOOR DE VEILIGHEIDS- EN GEZONDHEIDSREGIO  
GELDERLAND-MIDDEN VANAF 1 JUNI



Figuur 5: Percentage positieve testen per doelgroep en per kalenderweek vanaf 1 juni. Een leeg figuur betekent dat er in de betreffende periode geen meldingen waren.

10 SARS-COV-2 TESTEN AFGENOMEN DOOR DE VEILIGHEIDS- EN GEZONDHEIDSREGIO  
GELDERLAND-MIDDEN VANAF 1 JUNI



Figuur 6: Aantal testen per 100.000 inwoners per GGD regio waar de patiënt woont in de afgelopen kalenderweek (van 5 oktober tot en met 11 oktober). De grijze lijnen geven de grenzen van de GGD-regio's weer.

10 SARS-COV-2 TESTEN AFGENOMEN DOOR DE VEILIGHEIDS- EN GEZONDHEIDSREGIO  
GELDERLAND-MIDDEN VANAF 1 JUNI

Tabel 19: Aantal positieve en negatieve testen vanaf 1 juni per leeftijdsgroep en geslacht.

Leeftijdsgroep	Mannen			Vrouwen		
	Aantal positief	Aantal getest	Percentage positief	Aantal positief	Aantal getest	Percentage positief
0-4	0	128	0.0	1	77	1.3
5-9	13	925	1.4	9	726	1.2
10-14	53	3353	1.6	53	2868	1.8
15-19	198	4570	4.3	236	5082	4.6
20-24	296	4202	7.0	297	6056	4.9
25-29	180	3641	4.9	189	5634	3.4
30-34	122	3950	3.1	126	6091	2.1
35-39	119	3843	3.1	145	5749	2.5
40-44	106	3254	3.3	118	5036	2.3
45-49	116	2904	4.0	154	4062	3.8
50-54	159	2710	5.9	168	3830	4.4
55-59	136	2447	5.6	137	3206	4.3
60-64	84	2094	4.0	84	2754	3.1
65-69	45	1544	2.9	51	2012	2.5
70-74	51	1174	4.3	39	1343	2.9
75-79	19	612	3.1	23	647	3.6
80-84	8	335	2.4	15	371	4.0
85-89	6	146	4.1	5	187	2.7
90-94	1	31	3.2	6	44	13.6
95+	2	6	33.3	0	5	0.0
Niet vermeld	0	0	0.0	0	0	0.0
Totaal	1714	41869	4.1	1856	55780	3.3

10 SARS-COV-2 TESTEN AFGENOMEN DOOR DE VEILIGHEIDS- EN GEZONDHEIDSREGIO  
GELDERLAND-MIDDEN VANAF 1 JUNI

Tabel 20: Aantal testen afgenomen op de GGD testlocaties per week van de afspraak.

Afnamelocatie	Afspraak week	Aantal getest	
~	23	0	
	24	0	
	25	0	
	26	0	
	27	0	
	28	0	
	29	0	
	30	0	
	31	0	
	32	0	
	33	0	
	34	0	
	35	0	
	36	0	
	37	0	
	38	0	
	39	0	
	40	3	
	41	0	
	GD D Arnhem - Gelredome - Batavierenweg 25	23	1629
		24	1932
25		1970	
26		2040	
27		2166	
28		2384	
29		2573	
30		3471	
31		2792	
32		2534	
33		2617	
GD D Barneveld - Jongeren centrum Villa29	34	2212	
	35	1670	
	36	1483	
	37	1263	
	38	1376	
	39	1773	
	40	1598	
	41	2624	
	23	0	
	24	0	
	25	0	
	26	0	
	27	0	
	28	0	
	29	0	
	30	0	

10 SARS-COV-2 TESTEN AFGENOMEN DOOR DE VEILIGHEIDS- EN GEZONDHEIDSREGIO  
GELDERLAND-MIDDEN VANAF 1 JUNI

Tabel 20: Aantal testen afgenomen op de GGD testlocaties per week van de afspraak.  
(continued)

Afnamelocatie	Afspraak week	Aantal getest
	31	0
	32	0
	33	0
	34	787
	35	821
	36	864
	37	888
	38	940
	39	887
	40	1431
	41	1493
GD D Velp - President Kennedylaan 108	23	0
	24	0
	25	0
	26	0
	27	0
	28	0
	29	0
	30	0
	31	0
	32	0
	33	0
	34	995
	35	1703
	36	1844
	37	1944
	38	1786
	39	1331
	40	1482
	41	994
GD D Wageningen - Parkeerplaats Sports Centre WUR	23	0
	24	0
	25	0
	26	0
	27	0
	28	0
	29	0
	30	0
	31	0
	32	0
	33	0
	34	0
	35	459
	36	837
	37	929

10 SARS-COV-2 TESTEN AFGENOMEN DOOR DE VEILIGHEIDS- EN GEZONDHEIDSREGIO  
GELDERLAND-MIDDEN VANAF 1 JUNI

Tabel 20: Aantal testen afgenomen op de GGD testlocaties per week van de afspraak.  
(continued)

Afnamelocatie	Afspraak week	Aantal getest
	38	904
	39	684
	40	894
	41	930
GGD Arnhem - Thuisbemonstering	23	5
	24	120
	25	44
	26	18
	27	18
	28	28
	29	25
	30	48
	31	36
	32	37
	33	45
	34	43
	35	51
	36	83
	37	122
	38	62
	39	94
	40	97
	41	99
GGD Ede - ALLEEN zorgmedewerkers	23	0
	24	0
	25	0
	26	0
	27	0
	28	0
	29	0
	30	0
	31	0
	32	0
	33	0
	34	0
	35	0
	36	0
	37	0
	38	0
	39	0
	40	0
	41	0
GGD Velp - ALLEEN zorgmedewerkers	23	0
	24	0
	25	0

10 SARS-COV-2 TESTEN AFGENOMEN DOOR DE VEILIGHEIDS- EN GEZONDHEIDSREGIO  
GELDERLAND-MIDDEN VANAF 1 JUNI

Tabel 20: Aantal testen afgenomen op de GGD testlocaties per week van de afspraak.  
(continued)

Afamelocatie	Afspraak week	Aantal getest
	26	0
	27	0
	28	0
	29	0
	30	0
	31	0
	32	0
	33	0
	34	0
	35	0
	36	0
	37	100
	38	327
	39	0
	40	0
	41	0
PRIO GD D Barneveld - Nieuwe Markt 8	23	0
	24	0
	25	0
	26	0
	27	0
	28	0
	29	0
	30	0
	31	0
	32	0
	33	0
	34	0
	35	0
	36	0
	37	0
	38	0
	39	0
	40	260
	41	280
PRIO GD D Ede - Laan der Verenigde Naties 150	23	843
	24	701
	25	877
	26	813
	27	955
	28	1264
	29	1730
	30	1763
	31	1216
	32	1027

10 SARS-COV-2 TESTEN AFGENOMEN DOOR DE VEILIGHEIDS- EN GEZONDHEIDSREGIO  
GELDERLAND-MIDDEN VANAF 1 JUNI

Tabel 20: Aantal testen afgenomen op de GGD testlocaties per week van de afspraak.  
(continued)

Afnamelocatie	Afspraak week	Aantal getest
	33	1189
	34	1687
	35	1220
	36	949
	37	1109
	38	895
	39	971
	40	2034
	41	2758
PRIO GD D Velp - President Kennedylaan 108	23	0
	24	0
	25	0
	26	0
	27	0
	28	0
	29	0
	30	0
	31	0
	32	0
	33	0
	34	0
	35	0
	36	0
	37	0
	38	0
	39	446
	40	459
	41	857

## 11 Vergelijking met landelijke situatie

Tabel 21: Aantal meldingen van de afgelopen en vorige week

Veiligheidsregio	Aantal meldingen afgelopen week	Aantal meldingen per 100000 afgelopen week	Aantal meldingen vorige week	Aantal meldingen per 100000 vorige week
Nederland-totaal	41067	235.9	25939	149.0
Rotterdam-Rijnmond	5091	384.7	3552	268.4
Amsterdam-Amstelland	4115	384.4	3114	290.9
Haaglanden	3567	319.3	2656	237.8
Zuid-Holland-Zuid	1359	295.8	720	156.7
Utrecht	3898	287.7	2247	165.9
Zaanstreek-Waterland	968	285.4	529	156.0
Hollands-Midden	2181	269.6	1471	181.9
Brabant-Zuidoost	1951	249.9	1045	133.9
Midden- en West-Brabant	2614	233.6	1435	128.2
Twente	1428	226.3	839	133.0
Gooi en Vechtstreek	581	226.0	375	145.9
Kennemerland	1233	224.2	824	149.8
Gelderland-Zuid	1212	215.8	830	147.8
Brabant-Noord	1346	202.9	747	112.6
Gelderland-Midden	1413	202.8	754	108.2
Drenthe	874	177.0	393	79.6
Limburg-Noord	825	158.6	451	86.7
Flevoland	671	158.6	429	101.4
Fryslân	1024	157.5	591	90.9
Groningen	922	157.4	774	132.1
Noord- en Oost-Gelderland	1287	155.5	677	81.8
IJsselland	772	145.3	444	83.6
Noord-Holland-Noord	761	114.8	573	86.5
Limburg-Zuid	595	99.6	265	44.4
Zeeland	358	93.4	196	51.1

## 11 VERGELIJKING MET LANDELIJKE SITUATIE

Tabel 22: Leeftijdverdeling van de GGD t.o.v. leeftijdverdeling Nederland over de afgelopen week

Leeftijdsgroep	Totaal gemeld GGD	% GGD	Totaal gemeld Nederland	% Nederland
Totaal gemeld	1264		38511	
0-4	3	0.2	47	0.1
5-9	3	0.2	135	0.4
10-14	37	2.9	1131	2.9
15-19	125	9.9	3395	8.8
20-24	166	13.1	4546	11.8
25-29	106	8.4	3837	10.0
30-34	96	7.6	3134	8.1
35-39	87	6.9	2770	7.2
40-44	86	6.8	2734	7.1
45-49	93	7.4	3186	8.3
50-54	120	9.5	3642	9.5
55-59	102	8.1	3131	8.1
60-64	76	6.0	2340	6.1
65-69	51	4.0	1355	3.5
70-74	41	3.2	1062	2.8
75-79	25	2.0	727	1.9
80-84	25	2.0	575	1.5
85-89	11	0.9	414	1.1
90-94	7	0.6	249	0.6
95+	4	0.3	85	0.2
Niet vermeld	0	0.0	16	0.0

## 11 VERGELIJKING MET LANDELIJKE SITUATIE

Tabel 23: Top 10 settings<sup>1</sup> van de GGD t.o.v. de settings-aantallen in Nederland over de afgelopen week

Setting	Aantal Nederland	% Nederland	Aantal GGD	% GGD
Thuisituatie (huisgenoten)	4047	58.0	120	53.1
Werksituatie	942	13.5	41	18.1
Overige familie	726	10.4	28	12.4
Verpleeghuis	687	9.8	27	11.9
Kennissen en vrienden	256	3.7	10	4.4
School en kinderopvang	271	3.9	7	3.1
Vrijtijdsbesteding, zoals sportclub	284	4.1	7	3.1
Woonzorgcentrum voor ouderen	125	1.8	7	3.1
Woonvoorziening voor verstandelijk beperkten	86	1.2	6	2.7
Overig	108	1.5	4	1.8

<sup>1</sup> Alleen settings waarvan er minstens 1 aantal bekend is, worden gepresenteerd.